



**NEW**

-RM型枠ブロック-

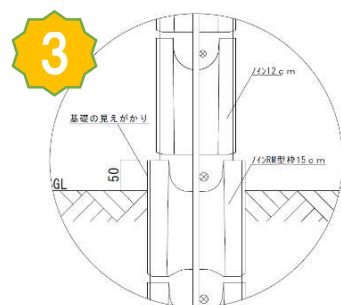
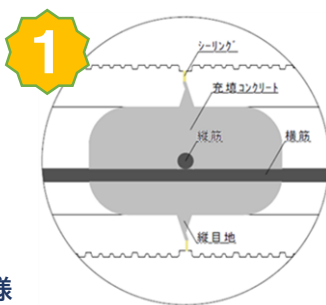
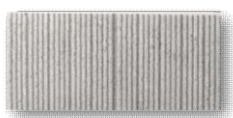
# NEUN<sup>+</sup>ノイン

販売開始

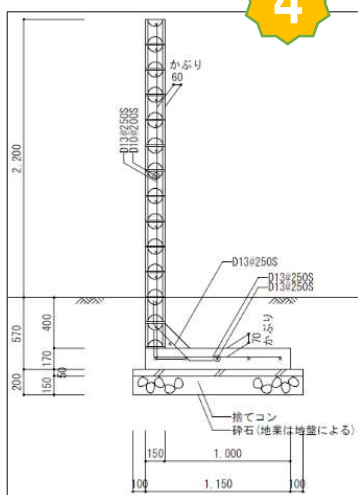
Season : 2023.8月より

ライトグレー

ベージュ



4



### ポイント①打ち込み目地仕様

組積時のモルタル縦目地が不要です。

ブロックを組積すると、ブロック内側に縦目地充填部ができます。コンクリートを充填すると、縦目地にも同時に充填され、縦目地が形成されます。コンクリートの充填圧によっては、表面にノロが漏れ出す場合があります。本品はこれを軽減するために、フェイスシェル端部を凸凹にしています。完全に防止する場合は、フェイスシェル端部をシーラーなどで接着して下さい。

### ポイント②空洞ブロックのノインと厚さが同じ

構造厚を15cm、実厚を16cmにしています。これにより、通常のノインと厚さが揃います。

### ポイント③基礎に使うデザイン性の向上

ノインRM型枠ブロックは基礎にも使えます。

基礎はGLから5cm程度上げて仕上げるのが、塀の耐久性上、推奨されています。基礎が見えると、デザイン性が損なわれることがあります。基礎立ち上がりに意匠付きのノインRM型枠を使用すれば、デザイン性を損なうことはありません。

### ポイント④控壁なしの高層塀

RM造であれば控え壁のない塀を建築することができます。

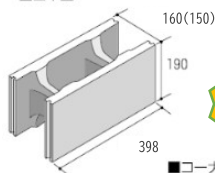
参考断面図を各種準備中です。

お客様による安全性証明が必要です。

※RM造（鉄筋コンクリート組積造）は、型枠ブロック組積して配筋し、内部にコンクリートを充填する構造です。RC造（鉄筋コンクリート造）と同等の耐力があることが、告示により認められています。

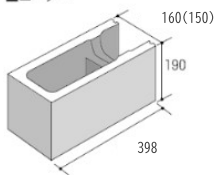


■基本型



2

■コーナー



カラー	品種	規格寸法 (L×W×H) (mm)	定価 (税抜) 円/個	定価 (税抜) 個/m <sup>2</sup>	重量 (kg/個)
ライトグレー ベージュ	基本	398×160(150)×190	940	11,750	12.5
	コーナー	398×160(150)×190	1,140		

□ブロックの性能：JIS A5406 型枠状ブロック 圧縮強さによる区分「25」に準拠します。(JIS申請準備中)

性能証明が必要な場合は、試験成績表をお求め下さい。



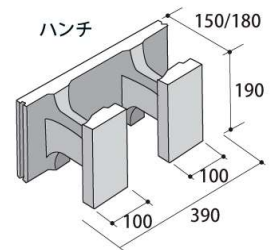
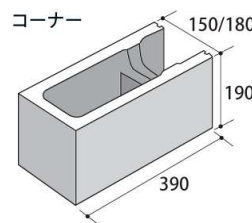
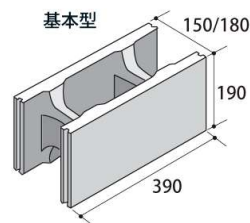
新製品

# Katawaku

工期と費用を節約できる型枠ブロックに厚み18cmが登場



Size (mm)



品種	規格寸法 (L×W×H) (mm)	定価 (税抜) 円/個	定価 (税抜) 円/m <sup>2</sup>	定価 (税抜) 個/m <sup>2</sup>	重量 (kg/個)
基本	390×150×190	520	6,500	12.5	9.8
コーナー	390×150×190	590			10.4
ハンチ	398×150×190	590			8.0

NEW

品種	規格寸法 (L×W×H) (mm)	定価 (税抜) 円/個	定価 (税抜) 円/m <sup>2</sup>	定価 (税抜) 個/m <sup>2</sup>	重量 (kg/個)
基本	390×180×190	600	7,500	12.5	12.1
コーナー	390×180×190	650			12.5
ハンチ	390×180×190	650			10.0